

**GUIDE DU PARTENAIRE**

# Notre territoire de compétence



# Nos chiffres clés 2025

Sur la zone Métropole Rouen Normandie



	Normandie		Allemagne
	22 %		10 %
	Île-de-France		Pays-Bas
	12 %		7 %
	Hauts-de-France		Royaume-Uni
	4 %		7 %



**94 680**  
visiteurs à Rouen  
(2 janvier au 26 novembre)

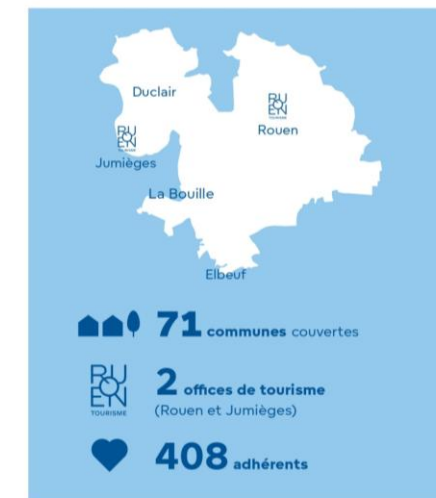


**15 270**  
visiteurs à Jumièges  
(1<sup>er</sup> mars au 31 octobre)

	Facebook		Twitter
	62 157 fans		8 123 followers
	Instagram		LinkedIn
	44 099 abonnés		8 759 abonnés

**1 314 551**  
visites sur [visiterouen.com](http://visiterouen.com)

**2 597 417**  
VUES



Sources : Seine Maritime Attractivité – Tourinsoft – Affluences – Google Analytics

[visiterouen.com](http://visiterouen.com)

## NOS MISSIONS

- Mise en œuvre de la Politique Touristique de la Métropole Rouen Normandie
- Accueil et information des touristes
- Promotion Touristique de la Métropole Rouen Normandie
- Commercialisation de produits touristiques
- Contribution à la coordination des interventions des divers partenaires
- Mise en place d'outils d'évaluation de la politique touristique

## NOS LABELS



Rejoignez-nous dans ces démarches et améliorons ensemble l'expérience de nos visiteurs !

## 2 LIEUX D'ACCUEIL

- Musée des Beaux-Arts
- Bureau d'information touristique de Jumièges



Photographie : © Rouen Tourisme

[visiterouen.com](http://visiterouen.com)

## NOS LABELS



**Destination d'excellence** est le nouveau label de référence pour les professionnels du tourisme engagés dans la qualité et la performance. Il valorise l'ensemble de l'offre touristique : Hébergements, restauration, sites de visite et de loisirs, offices de tourisme et transports.

Succédant à Qualité Tourisme depuis mai 2024, ce label renforce les exigences en matière de qualité d'accueil, de services et d'écoresponsabilité. Un véritable levier de différenciation pour répondre aux attentes des clientèles et renforcer l'attractivité de votre établissement.



**Tourisme & Handicap** est le label d'État de référence pour l'accessibilité touristique, unique au monde. Il accompagne les professionnels dans l'adaptation de leur offre et garantit un accueil fiable, lisible et rassurant pour les personnes en situation de handicap.

Face à une clientèle nombreuse et en forte attente, le label constitue un véritable levier de différenciation et affirme l'engagement en faveur d'un tourisme inclusif et responsable.

Les accueils de Rouen et Jumièges sont labellisés pour les quatre handicaps : auditif, moteur, mental et visuel.



**Accueil Vélo** est le label national qui valorise les établissements offrant un accueil et des services adaptés aux cyclistes, à proximité des itinéraires cyclables.

Il constitue un gage de qualité et de visibilité pour les professionnels souhaitant attirer une clientèle en plein essor et s'inscrire dans une démarche de tourisme durable.

Rejoignez-nous dans ces démarches et améliorons ensemble l'expérience de nos visiteurs !

[visiterouen.com](https://visiterouen.com)

**ADHÉREZ ET REJOIGNEZ  
NOTRE RÉSEAU**



## POURQUOI NOUS REJOINDRE ?

- Pour soutenir et participer à la promotion de la destination
- Pour intégrer notre réseau de plus de 400 professionnels
- Pour profiter de moments conviviaux organisés gratuitement et exclusivement pour vous (visites guidées gratuites et en avant-première tout au long de l'année)
- Pour participer à un événement annuel festif



Photographie : © David Morganti

## LES AVANTAGES DU PARTENARIAT

### REJOIGNEZ NOTRE RÉSEAU DE PARTENAIRES ET PROFITEZ DE NOMBREUX AVANTAGES

- Fiche dédiée sur [visiterouen.com](https://visiterouen.com)
- Agenda en ligne
- Offres commerciales
- Newsletters ciblées
- Participation aux assemblées générales,  
commissions thématiques,  
Conseil d'Administration

#### Bibelot

RESTAURANT CAFÉ COFFEE SHOP CUISINE DU MONDE CUISINE TRADITIONNELLE FRANÇAISE SALON DE THÉ

80 Rue de la Vicomté, 76000 Rouen [M'y rendre](#)

[Partager](#) [Ajouter à mes favoris](#)



Un lieu chaleureux et plein de charme où tout est fait maison : jus frais, boissons réconfortantes, café de spécialité, brunch, petits-déjeuners, plats du midi servis jusque 16h et pâtisseries savoureuses.

L'endroit idéal pour se régaler et se détendre à Rouen !

[Lire la suite](#)

#### Prestations



+ 7 autre(s) prestation(s)

[02 35 15 87](tel:02351587)

[Contactez-nous](#)

[Page Facebook](#)

[visiterouen.com](https://visiterouen.com)

## LA SOIRÉE PARTENAIRES



ABBATIALE SAINT-OUEN 2021



JARDIN DES SCULPTURES 2022



ARMADA 2023



NOVOTEL CENTRE CATHEDRALE 2024



QUARTIER LIBRE 2025



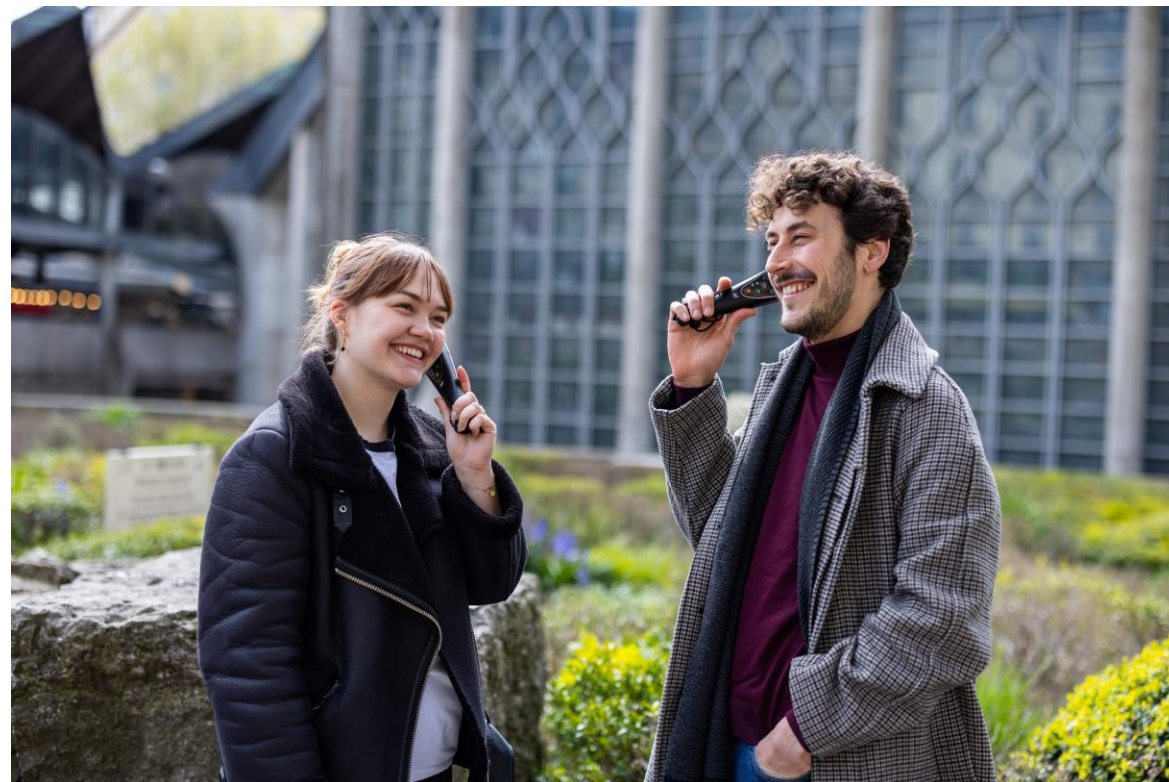
## VISITES POUR NOS PARTENAIRES

- Visite du chantier du Pont Flaubert
- Visite contée pour les enfants à l'Atrium
- Visite de l'exposition Maxime Old
- Invitation gratuite au spectacle Luminiscence



## DEVENEZ AMBASSADEUR DU TERRITOIRE

Rouen Tourisme offre la possibilité au personnel des établissements partenaires ayant plus de 10 salariés de profiter d'une visite guidée et/ou d'audioguides gratuitement afin de les former sur la destination.



Photographie © Singular Pluriel

[visiterouen.com](https://visiterouen.com)

# LA BOUTIQUE ROUEN TOURISME

## LES INDISPENSABLES

La boutique Rouen Tourisme vous accueille toute l'année, esplanade Marcel Duchamp, en rez-de-jardin du musée des Beaux-Arts de Rouen.

**Une remise de 5% est accordée aux partenaires Rouen Tourisme à jour de leur cotisation.**

Pour vos commandes, Sandrine Artus est votre contact privilégié :

**[s.artus@rouentourisme.com](mailto:s.artus@rouentourisme.com)**

**Tél : 02 32 08 32 43**



Photographie © David Morganti

**visiterouen.com**

**NOS SUPPORTS  
DE COMMUNICATION**



# MAGAZINE DE DESTINATION

- Edité à 15 000 exemplaires – 68 pages
- Distribué dans plus de 120 établissements stratégiques de Rouen et sa métropole
- Deux parutions par an : avril et octobre

Du contenu attractif avec des rubriques thématiques pour nos lecteurs :

- Vie de quartier ! les bonnes adresses par quartier (restaurants, boutiques, musées, lieux culturels, etc.)
- Le top 10 des incontournables à visiter
- Les grands événements culturels de la saison pour petits et grands
- La présentation de certaines visites guidées
- Des idées d'itinéraires et de balades

Espaces publicitaires : 1200€ HT / 1440€ TTC

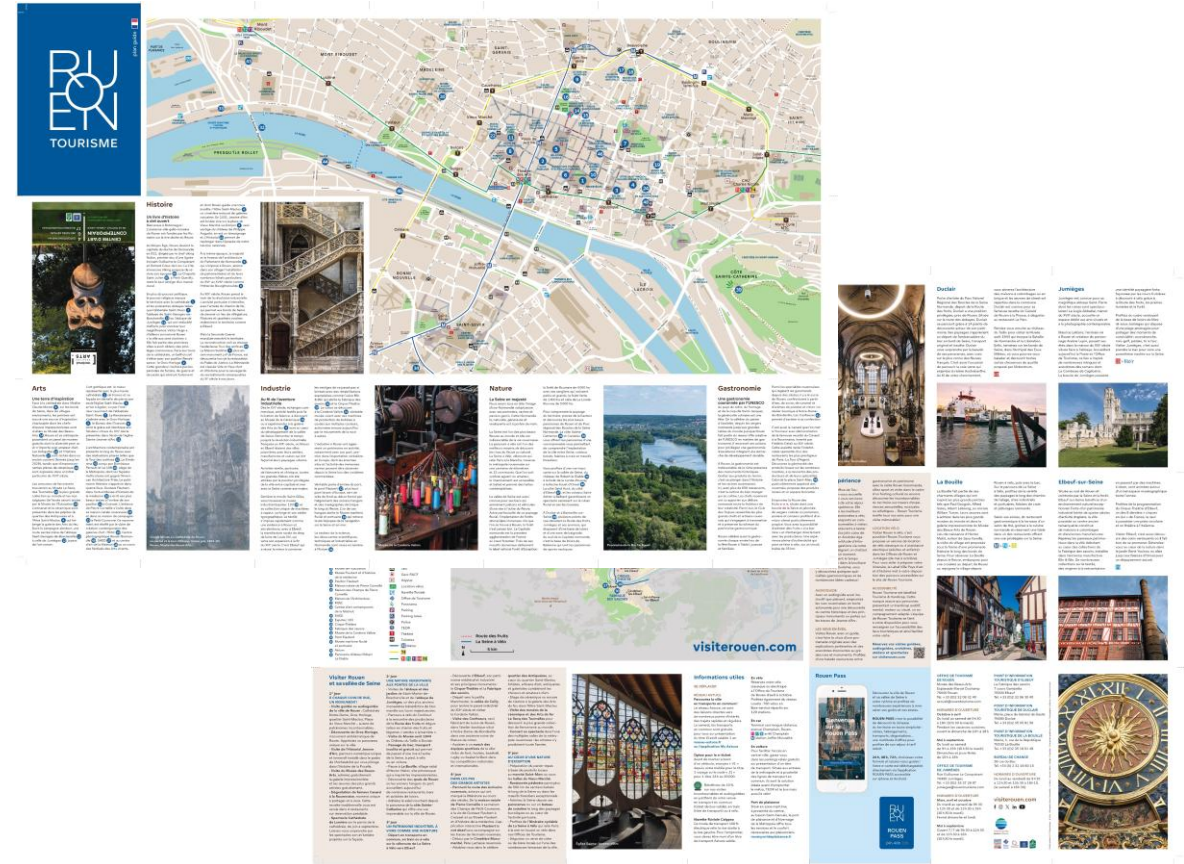


visiterouen.com

# LE PLAN TOURISTIQUE

- Les points d'intérêts sur le territoire
- Mise en avant des 5 patrimoines
- 150 000 exemplaires
- Édité en 8 langues

Espace publicitaire premium :  
5000€ HT / 6000€ TTC



**LES TEMPS FORTS 2025**



# ROUEN À TABLE !

Le rendez-vous incontournable pour célébrer la gastronomie pendant la Fête du ventre :

- Du 08 au 12 octobre
- Dîners prestigieux
- Rallyes gastronomiques
- Grand petit-déjeuner
- Cours de cuisine



Photographie : © Singulier Pluriel



## FÊTES JEANNE D'ARC

DU 29 AU 31 MAI

## TOUR DE FRANCE

LE 8 JUILLET 2025,  
ROUEN VILLE D'ARRIVÉE  
DE L'ÉTAPE AMIENS-ROUEN

## LA SOLITAIRE DU FIGARO

DU 30 AOÛT AU 5 SEPTEMBRE

## CATHÉDRALE DE LUMIÈRE

DE JUIN À SEPTEMBRE



**LES GRANDS ÉVÉNEMENTS 2026**

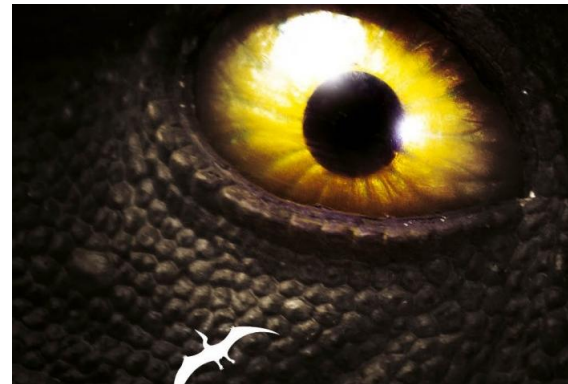




**LA FORET MONUMENTALE**  
JUSQU'AU 20 SEPTEMBRE



**LA SAISON DES COLLECTIONS**  
05 DÉCEMBRE AU 18 MAI



**DES DINOSAURES  
AUX OISEAUX**  
MARS 2026 À MARS 2027



**FESTIVAL SPRING**  
09 MARS AU 08 AVRIL



**FOIRE INTERNATIONALE  
DE ROUEN**  
27 MARS AU 06 AVRIL



**FESTIVAL COURANT D'ART**  
10 AVRIL AU 10 MAI



**SOUS LA PLUIE :  
PEINDRE, VIVRE ET RÊVE**  
10 AVRIL AU 10 MAI



**OPEN CAPFINANCES**  
13 AU 19 AVRIL





**CURIEUX PRINTEMPS**  
09 AU 30 MAI



**LES FETES JEANNE D'ARC**  
14 AU 16 MAI



**RAR WEEK-END**  
22 AU 25 MAI



**GRAINES DE JARDIN**  
23 ET 24 MAI



**TERRES DE PAROLES**  
23 AU 30 MAI



**NORMANDIE IMPRESSIONNISTE**  
29 MAI AU 27 SEPTEMBRE



**CATHEDRALE DE LUMIERE**  
29 MAI AU 28 SEPTEMBRE



**LES 100 ANS DU HANGAR 13**  
5, 6 ET 7 JUIN





**FESTIVAL RUSH**  
4 AU 13 JUIN



**FETE DE LA MUSIQUE**  
DIMANCHE 21 JUIN



**FESTIVAL COMMEDIA  
DELL ARTE**  
23 JUIN AU 05 JUILLET



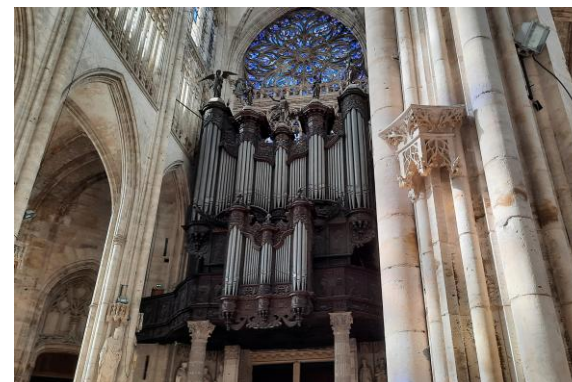
**VIVACITE**  
26 AU 28 JUIN



**TERRASSES DU JEUDI**  
2, 9, 16 ET 23 JUILLET



**FESTIVAL JOURS DE FÊTES**  
WEEK-ENDS DU 4 JUILLET  
AU 22 AOÛT



**FESTIVAL DES ORGUES  
CAVAILLÉ-COLL**  
03 AU 24 AOÛT



**MUSICALES DE NORMANDIE**  
17 AU 24 AOÛT





**FESTIVAL ZIGZAG**  
27 SEPTEMBRE AU 12 OCTOBRE



**ROUEN À TABLE !**  
7 AU 11 OCTOBRE



**FOIRE SAINT-ROMAIN**  
17 OCTOBRE AU 16 NOVEMBRE



**OPÉRA EN DIRECT**  
OCTOBRE



**THIS IS ENGLAND**  
NOVEMBRE



**SALON NORMAND DE  
L'ARTISANAT COUTELIER**  
22 ET 23 NOVEMBRE



**BIG BANG FESTIVAL**  
DÉCEMBRE



**ROUEN GIVRÉE**  
DÉCEMBRE

**FAIRE RAYONNER ROUEN  
PAR NOS ACTIONS**



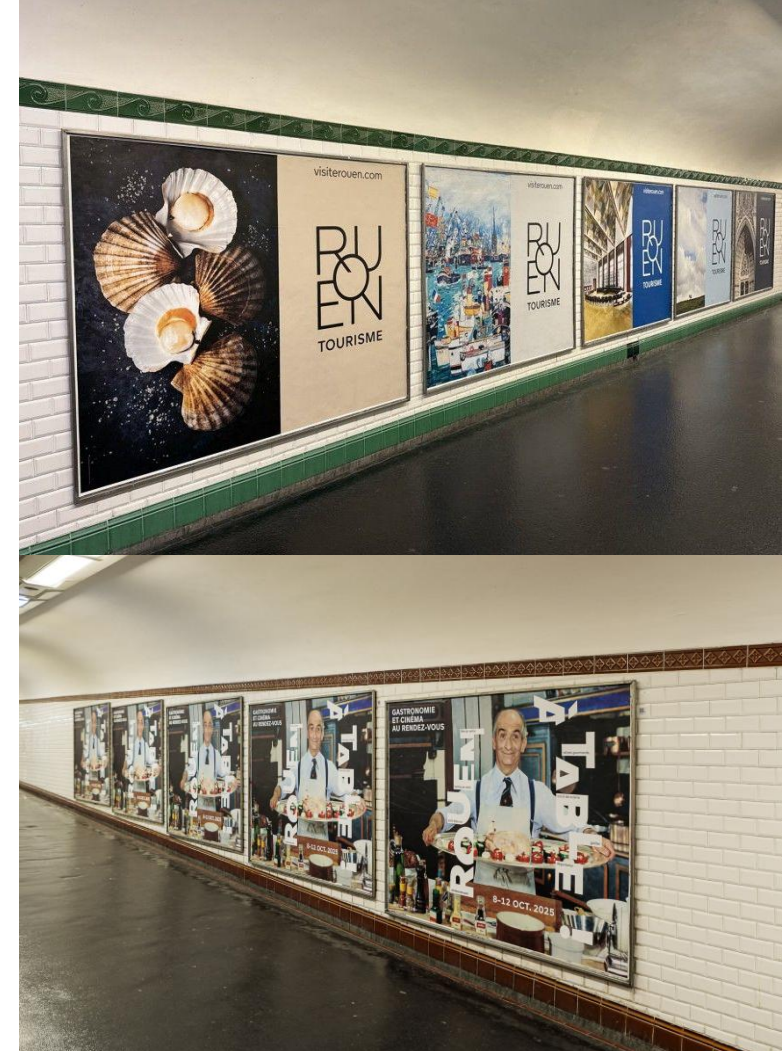
# PLAN MÉDIA 2025

## CAMPAGNE D’AFFICHAGE METRO PARISIEN

- **Avril**
- **Août**
- **Septembre**

Destinées à séduire les visiteurs parisiens, premier bassin de clientèle de proximité pour les appeler à la réservation de leurs prochains week-ends et petites vacances scolaires.

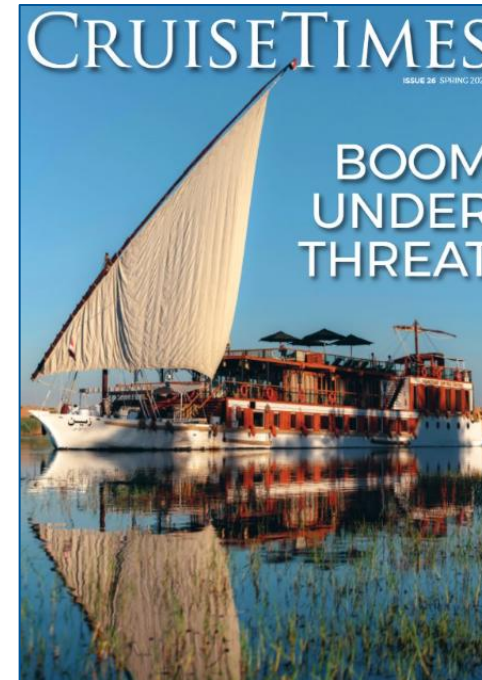
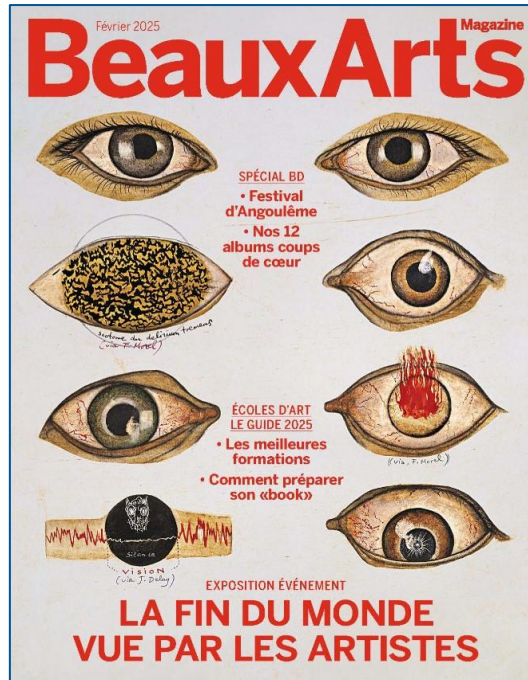
**25 millions de personnes exposées en une semaine.**





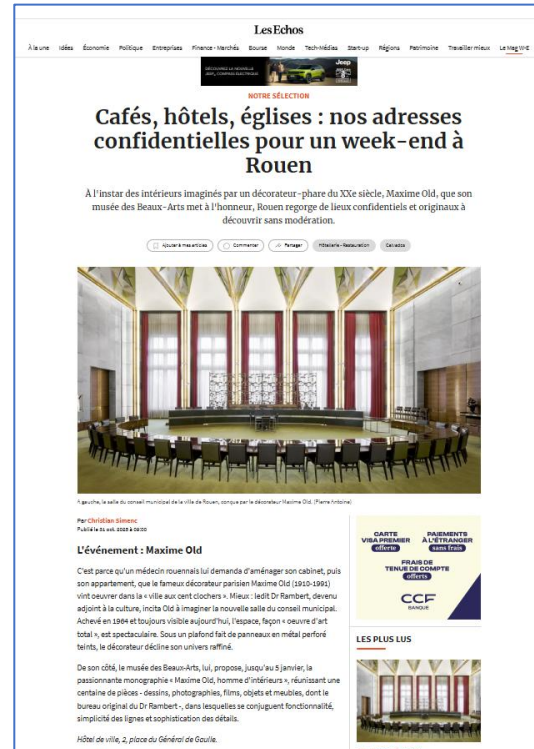
# PLAN MÉDIA 2025

## INSERTIONS PRESSE BEAUX-ARTS MAGAZINE



# RETOMBÉES PRESSE NATIONALE ET INTERNATIONALE 2025

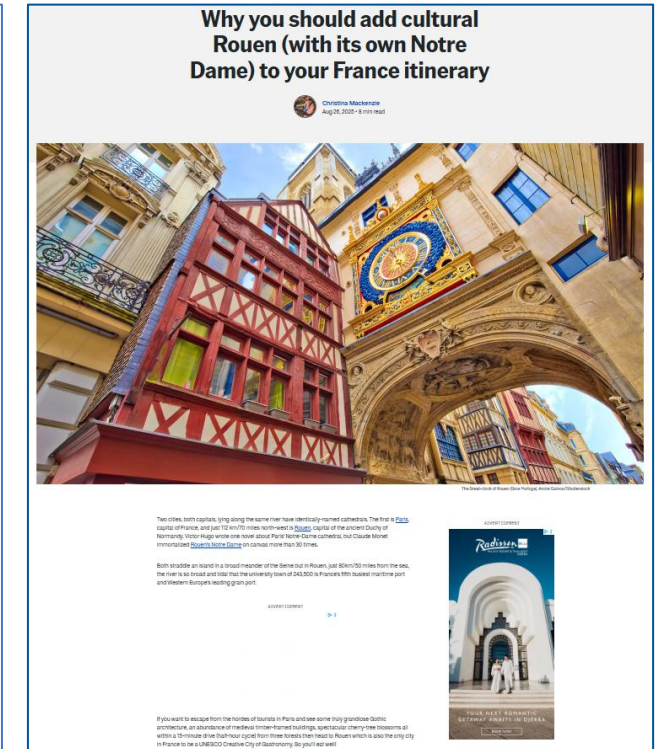
Plus de 40  
journalistes français  
et étrangers  
accueillis



*Cafés, hôtels, églises : nos adresses confidentielles pour un week-end à Rouen*  
**LES ÉCHOS**



*Le frisson d'un grand départ*  
**LE FIGARO MAGAZINE**



*Why you should add cultural Rouen to your France itinerary*  
**LONELY PLANET**

**visiterouen.com**

# CAMPAGNES DIGITALES

## PERFORMANCES RÉALISÉES EN 2025

### 5 campagnes ads :

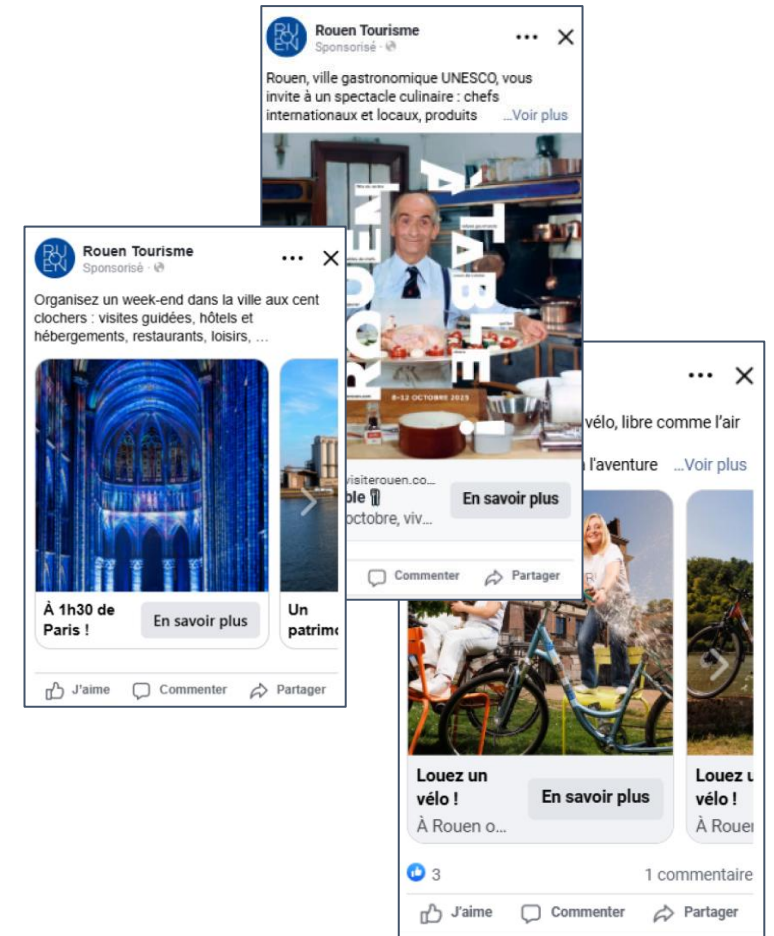
Avril : Les 5 patrimoines  
**550 000** personnes touchées  
**13 200** clics

Juin : Vélo  
**840 000** personnes touchées  
**1 000** clics

Août à octobre : Rouen à Table !  
**4 135 000** personnes touchées  
**4 600** clics

Octobre : 5 patrimoines  
**1 200 000** personnes touchées  
**2 709** clics

Décembre à janvier :  
Rdv à la tombée de la nuit





# ROUEN PASS

Le Pass est un outil mis à disposition de nos visiteurs afin d'enrichir leur expérience touristique et prolonger leur séjour.

## 10 OFFRES INCLUSES

- Les transports en commun
- La visite guidée « Les incontournables »
- La visite « Rouen vue par Monet Pissarro et Cie »
- L'Historial Jeanne d'Arc
- La visite du Gros-Horloge
- L'audioguide
- La visite audioguidée de l'Aître Saint-Maclou
- Les Confiseurs, immersion dans le laboratoire
- Le Petit Train
- Les expositions temporaires du Musée des Beaux-Arts

## 3 OFFRES EN RÉDUCTION

- Visite guidée Maison Sublime
- Explore Game Château Robert le Diable
- Hôtellerie : – 20 % sur la 2e nuitée et – 50 % sur la 3e nuitée sur 11 hôtels partenaires





# CONTACT

## **Florence Pinoy**

Responsable des Partenariats  
[f.pinoy@rouentourisme.com](mailto:f.pinoy@rouentourisme.com)

## **Juliette Perrocheau**

Assistante marketing  
[j.perrocheau@rouentourisme.com](mailto:j.perrocheau@rouentourisme.com)

02 32 08 36 53 / 06 25 02 42 22



**visiterouen.com**