

DOSSIER DE PRESSE

BIBLIOTHECA

R
U
E
N

TOURISME



Des patrimoines d'exception pour un tourisme patrimonial innovant

En 2022, Rouen Normandie Tourisme & Congrès se réinvente : nouveau positionnement, nouvelles offres, nouvelle identité visuelle vous seront dévoilés. À travers 5 patrimoines d'exception et des expériences touristiques uniques, la destination mise sur un tourisme patrimonial innovant.



POUR NICOLAS MAYER-ROSSIGNOL, MAIRE DE ROUEN, PRÉSIDENT DE LA MÉTROPOLE ROUEN NORMANDIE, CHRISTINE DE CINTRÉ, CONSEILLÈRE MÉTROPOLITAINE DÉLÉGUÉE EN CHARGE DU TOURISME ET DE ROUEN CAPITALE EUROPÉENNE DE LA CULTURE 2028, PRÉSIDENTE DE ROUEN NORMANDIE TOURISME ET CONGRÈS :

« Rouen marque des points, se réinvente et se développe : les nouvelles Fêtes Jeanne d'Arc en ont été la preuve. Nous sommes une ville à l'attractivité grandissante. Nos outils doivent évoluer avec la ville et son rayonnement. Nous sommes fiers de dévoiler la nouvelle identité graphique de Rouen Normandie Tourisme & Congrès, la vitrine touristique de notre ville. Moderne, ambitieuse, innovante et durable : autant de termes pour une image réinventée et tellement adéquate pour notre ville. »

UN NOUVEAU POSITIONNEMENT STRATÉGIQUE

Rouen Tourisme a conventionné avec le centre de recherche Industries Créatives Culture de KEDGE Business School pour définir le positionnement de la destination et co-construire la stratégie de tourisme culturel et créatif avec les acteurs de la métropole et les partenaires du territoire autour de concepts clés tels l'exemplarité, la qualité, la durabilité, la résilience et l'inclusion.

À travers 5 patrimoines d'exception Historique, Artistique, Industriel, Naturel et Gastronomique et des expériences touristiques uniques, la destination mise sur la diversité de ses patrimoines.

Cela constitue une différenciation forte de Rouen comparée aux autres grandes villes de l'ouest de la France. De plus, ce positionnement est attractif et compréhensible par les clientèles étrangères comme françaises.

Ce choix culturel est également économique, les touristes recherchant toujours une plus grande qualité d'expérience touristique. Ces nouveaux modes de consommation touristique intègrent les exigences du tourisme durable en préservant l'équilibre entre la protection du patrimoine, l'équité sociale et la croissance économique.



Nouvelle identité, nouveaux supports de communication

Philippe Apeloig est le choix sur lequel s'est porté Rouen Tourisme pour concevoir sa nouvelle identité.

PHILIPPE APELOIG, UNE GRANDE RÉFÉRENCE DU DESIGN

Le célèbre designer avait déjà exercé ses talents en Normandie en concevant la charte graphique du Festival de l'été en Seine Maritime en 1986 et celle du festival Octobre en Normandie.

Né à Paris, il a disposé très jeune d'un crayon à la main pour dessiner. Suivant un chemin artistique, il a étudié dans les écoles d'art dont l'École Supérieure des Arts Appliqués. Son talent l'a fait voyager à travers le monde: la capitale des Pays Bas, Amsterdam, en passant par l'Amérique du Nord avec les États-Unis mais aussi l'Italie en intégrant la Villa Médicis en 1993. Il est ensuite revenu en France où il est devenu le Directeur artistique du Musée du Louvre de 2003 à 2007. Entre 2013 et 2014, c'est la reconnaissance de son travail avec une rétrospective « Typorama » au Musée des Arts Décoratifs de Paris.

Ces créations sont exposées à Paris, Amsterdam, Zurich, aux États-Unis et au Japon, dans les collections des plus grands musées mondiaux BNF, MOMA.

UN NOUVEAU LOGO

Philippe Apeloig, après s'être inspiré de la destination a fait 10 propositions de logotypes dont 3 ont été retenus par le jury.

D'abord dessiné au crayon, le designer a dans son cheminement créatif affiné les formes et les tracés. Résolument moderne et audacieux, le logotype retenu semble universel. Il est conçu avec les cinq lettres du mot ROUEN écrites en capitales. La lettre O est positionnée au centre de la composition rectangulaire. Il rappelle les nombreux cercles présents dans l'architecture rouennaise: rosaces, spirale de ferronnerie, bobines de la Corderie Vallois, silos du port...

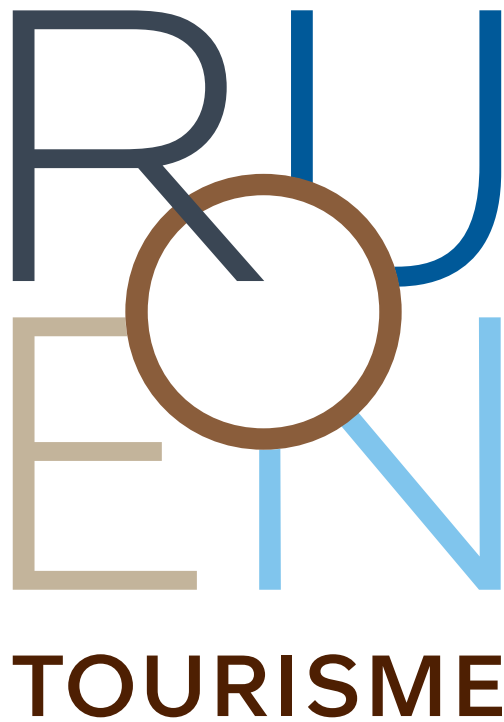
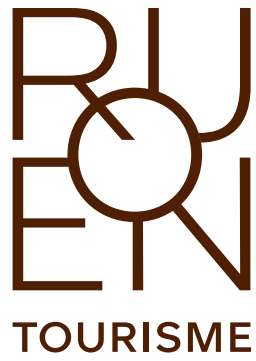
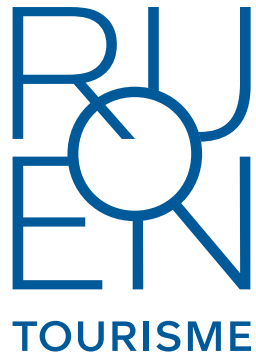
Avec ses lignes droites et obliques, il rappelle également les poutres des maisons à pans de bois. Les lignes qui rayonnent autour de la lettre O se font l'écho d'une carte, pareil à un plan rendu abstrait et symbolique. Le logo évoque ainsi le centre-ville à partir duquel rayonnent les quartiers et villes alentours. La disposition des quatre autres lettres, en rectangle, autour du O, raconte l'extension de Rouen.



© Aatjan Renders

BRU EIN

TOURISME



UNE NOUVELLE POLICE

Le choix d'une nouvelle police Foundry Unie est très lisible, tout en simplicité et modernité.

Les couleurs de la nouvelle identité graphique sont quant à elle choisies dans une gamme qui reflète les nuances des matériaux des architectures rouennaises, de sa nature environnante et la lumière si particulière de la Normandie.

FOUNDRY UNIE

Regular
 abcdefghijklmnopqrstuvwxyz
 ABCDEFGHIJKLMNOPQRSTUVWXYZ
 1234567890
 à é è ê ï ò ó ô û œ @ € \$ £
 ! ? . : ; " « » ' () [] { } % & * / + - -

Bold
 abcdefghijklmnopqrstuvwxyz
 ABCDEFGHIJKLMNOPQRSTUVWXYZ
 1234567890
 à é è ê ï ò ó ô û œ @ € \$ £
 ! ? . : ; " « » ' () [] { } % & * / + - -



COULEURS



Bleu nuit

Terre brune

Sable

Ardoise

Bois

Bleu ciel

Béton

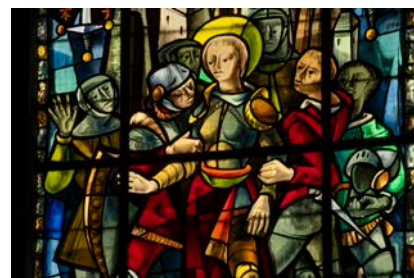
Une belle signature pour un reportage photographique inédit

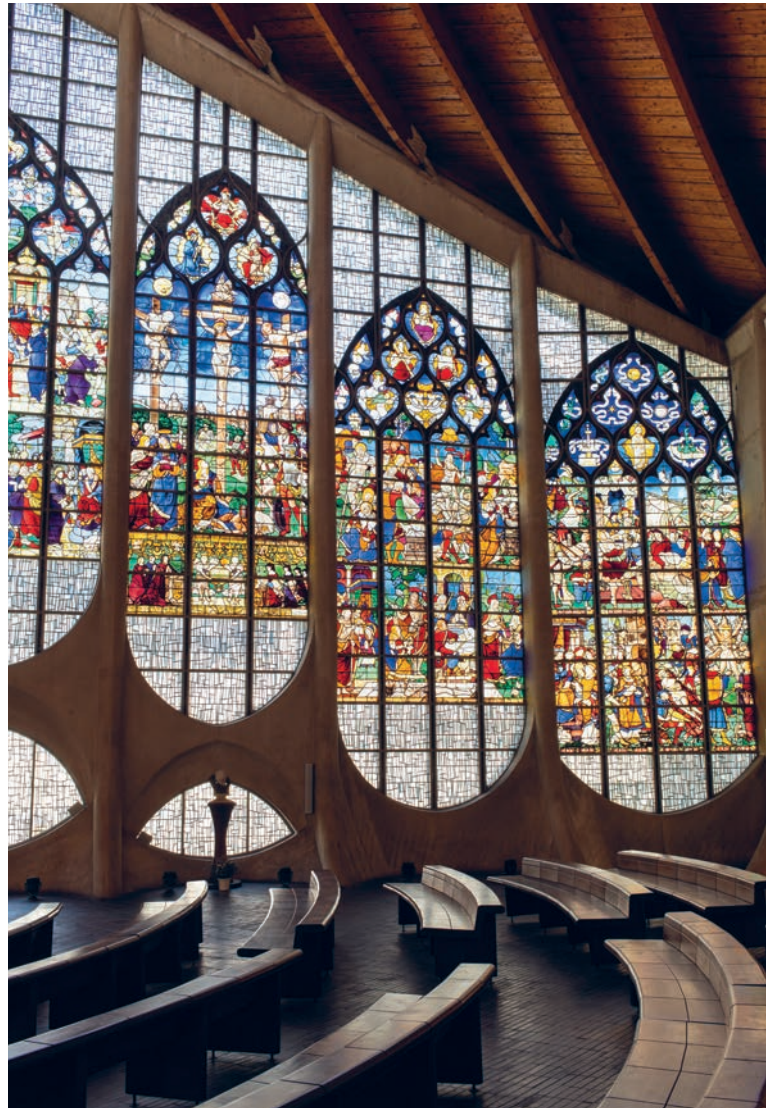
C'est le photographe Pierre-Olivier Deschamps de l'agence VU qui a été choisi pour illustrer les différents patrimoines de la destination.

Son regard et sa maîtrise technique sur les sujets autour de l'architecture, l'artisanat d'art et le design urbain ont particulièrement séduit. Le photographe avait par ailleurs exposé au musée industriel de la Corderie Vallois en 2014. Après un repérage et plusieurs séjours dans la Métropole, Pierre-Olivier Deschamps a produit 25 clichés esthétiques, innovants et contemporains.



© Pierre-Olivier Deschamps





Rouen Tourisme s'affiche à Paris

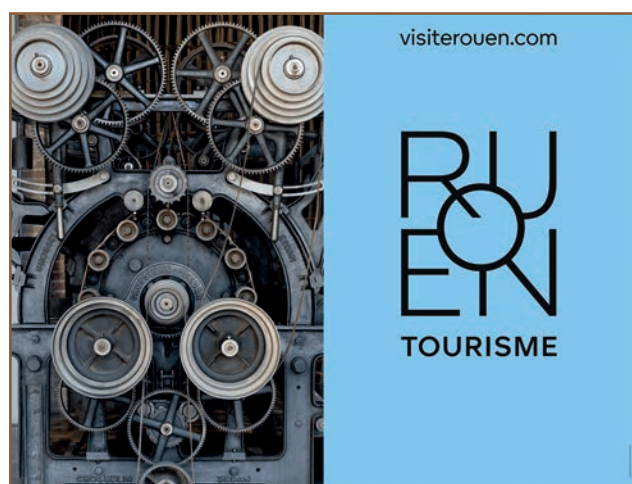
Ce ne sont pas moins de 3 campagnes publicitaires destinées à séduire les visiteurs parisiens, premier bassin de clientèle de proximité pour les appeler à la réservation de leurs prochains week-ends et vacances d'automne.

Les couloirs du métro parisien revêtiront la nouvelle identité de Rouen au début de l'automne. La campagne d'affichage se déclinera sous la forme de 5 visuels représentatifs des 5 patrimoines identitaires de la destination appuyés par le logo ROUEN, la nouvelle identité graphique et soulignés de la nouvelle appellation du site internet www.visiterouen.com

Présentées en duo, côte à côte pendant 14 jours, du 21 septembre au 4 octobre, ces 150 affiches vanteront les richesses patrimoniales du territoire.

Une campagne digitale en gare Saint Lazare, où 36 écrans du 20 septembre au 3 octobre déclineront les visuels des patrimoines historiques, artistiques, gastronomiques, naturels et industriels de la destination.

Enfin, ces mêmes 5 visuels tagués Explore France s'afficheront sur le site internet de réservation SNCF Connect du 21 septembre au 4 octobre, campagne réalisée en partenariat avec Atout France et Normandie Tourisme.



Une nouvelle URL: www.visiterouen.com



Patrimoines d'exception



ART GASTRONOMIE HISTOIRE INDUSTRIE NATURE

Inspirations



Découverte La Seine à Vélo

Rendez-vous

Actuellement

- 07 Septembre 2022
Exposition - Sculptures →
- 07 Septembre 2022
Exposition - Odyssee Santé →
- 07 Septembre 2022
Exposition - SAISON HÉROÏNES →
- 07 Septembre 2022
→

Voir tous les événements →

À ne pas rater



CATHÉDRALE DE LUMIÈRE



LES INCONTOURNABLES

ROUEN TOURISME

25 Place de la Cathédrale
76000 Rouen
accueil@rouentourisme.com
Tél : 02 32 08 32 40
Nous contacter →

AFFAIRES ET CONGRES →

GROUPES →

TOUR-OPÉRATEURS →

PRESSE →

ESPACE PARTENAIRES →

CROISIERISTES →

BROCHURES →

NEWSLETTER

Recevez la newsletter de l'Office de
Tourisme avec les actualités de Rouen, les
bons plans de sorties en Normandie et les
activités près de Paris.

Valider →

Un nouvel espace d'accueil au Musée des Beaux-Arts pour les visiteurs

L'agencement du nouvel espace d'accueil des visiteurs pendant la période des travaux du Bureau des Finances place de la Cathédrale a été confié à Laurence Hébert de l'agence PièceUnik, architecte d'intérieur rouennaise.

S'inspirant de l'histoire du lieu, le musée des Beaux-Arts de Rouen et de la toute nouvelle identité, le studio a proposé un projet unique avec une attention toute particulière au choix des matériaux et à l'optimisation des espaces pour le confort des visiteurs et des conseillers en séjour.

À partir du 16 septembre 2022, retrouvez l'équipe des conseillers de séjour au musée des beaux-arts, esplanade Marcel Duchamp aux jours et horaires suivants :

- Du lundi au samedi de 9 h 30 à 18 h 30 (sauf ouverture à 10 h 30 le mardi)
- Dimanche et jours fériés de 10 h à 18 h

Le Bureau de change, situé à l'Office de Tourisme, restera fermé pendant toute la durée des travaux. Les transactions seront assurées par l'équipe du bureau Rouen Change situé 36 rue du Bac à Rouen :

- Du lundi au samedi de 9 h 15 à 12 h 30 et de 13 h 30 à 18 h 15
- Téléphone : 02 32 18 60 15



Le Bureau des Finances, 1^{er} bâtiment Renaissance de la ville

En 1509, Thomas Boyer, général des finances de Normandie, confia à Roulland le Roux, le soin de construire l'Hôtel des Généraux des Finances qui deviendra le Bureau des Finances.

Situé face à la Cathédrale Notre-Dame, ce monument, élevé dans la première moitié du XVI^e siècle et qui présente une très riche ornementation, abrite depuis 1959 l'Office de Tourisme.

C'est au premier étage de ce bâtiment civil de la première Renaissance que le peintre impressionniste Claude Monet a peint une partie de la célèbre série des « Cathédrales » dans les années 1890.

OBJECTIF DES TRAVAUX DE RESTAURATION : OFFRIR UNE NOUVELLE PROPOSITION DE VALEUR POUR L'OFFICE DE TOURISME

L'Office de Tourisme, bien que classé depuis décembre 2013 en catégorie I par le Ministère chargé du Tourisme, labellisé « Tourisme Handicap » et certifié « Qualité Tourisme », ne répond plus à l'esprit des « offices de tourisme de nouvelle génération ».

En effet, l'évolution des comportements et les modes de consommations des visiteurs évoluent et les espaces d'accueil doivent donc s'adapter à ces nouvelles attentes :

1. Faire de l'Office de Tourisme un lieu de destination en lui-même

en valorisant sa dimension patrimoniale et en offrant aux visiteurs des clés de compréhension du bâtiment, de son histoire et des grandes figures qui ont marqué la ville.

2. Offrir un haut niveau de service

dans un lieu convivial et de détente, répondant aux principaux besoins de tous les visiteurs (individuels, familles, personnes en situation de handicap) tout en utilisant les possibilités offertes par le digital en développant l'accueil numérique et en intégrant les évolutions de la demande vers un "nouveau" tourisme plus responsable, plus immersif, plus humain. La création de sanitaires publics au rez-de-chaussée répondra à la forte demande constatée chaque saison.

3. Créer un parcours de visite

où la boutique soit incontournable et rééquilibrer les surfaces : les surfaces facilement accessibles et bénéficiant d'un beau point de vue pour les visiteurs et un back-office dont la taille soit adaptée aux besoins du personnel.

L'espace d'introduction à la visite aura pour objectif de donner des clés de compréhension du bâtiment et d'introduire la visite de la ville à travers un récit de destination.

Cet espace d'introduction pourrait prendre une forme immersive où l'on donnerait la parole, sous forme d'hologramme, aux personnalités à forte notoriété qui ont marqué la ville (C. Monet, G. Flaubert, S. de Beauvoir, Rollon, G. d'Amboise, J. d'Arc...) en faisant le lien avec les points d'intérêts touristiques/culturels.

Ce dispositif pourrait compléter une reconstitution historique de la ville en réalité augmentée par exemple.

LE BUDGET ET LE PHASAGE DES TRAVAUX

D'un montant global de 4 200 000 € HT (5 040 000 € TTC), le programme s'articule autour de 2 étapes, imposées par le classement partiel de l'édifice au titre des monuments historiques, pour ce qui concerne les façades sur rue et sur cour et les toitures.

La PREMIÈRE PHASE des travaux sera réalisée d'octobre 2022 à mai 2023 pour permettre ensuite l'accueil des visiteurs pendant l'Armada et concernera les espaces suivants :

- La mise en accessibilité de l'atelier Claude Monet avec la création d'un ascenseur allant jusqu'aux combles,
- La création de sanitaires publics au sein du bâtiment mais avec un fonctionnement indépendant,
- La mise en place de Wifi Public.

La SECONDE PHASE débutera après la saison touristique 2023 jusqu'en 2025, les travaux concerneront notamment :

- L'agrandissement de l'accueil du public dans la cour intérieure avec la création d'une verrière et la mise en oeuvre d'un plancher de verre pour la protection de ses pavés,
- L'agrandissement de la surface dédiée à la boutique avec la création d'une ouverture vers le porche de l'office,
- L'amélioration des locaux administratifs et la création de nouveaux espaces de bureaux, la poursuite de l'installation de l'ascenseur jusqu'aux combles, avec la mise en conformité relative à la sécurité incendie, amélioration globale du confort thermique,
- La mise en valeur extérieure par la restauration des deux façades. Les façades sur rue, façades sur cour et les toitures du bâtiment sont classées au titre des Monuments Historiques,
- La création d'un espace d'introduction à la visite touristique de la Métropole.

Contacts

BUREAU DE ROUEN TOURISME

Musée des Beaux-Arts
Esplanade Marcel Duchamp
CS 30666
76008 Rouen cedex 1
Tél. 0033 (0) 2 32 08 32 40
accueil@rouentourisme.com
www.visiterouen.com

Horaires d'ouverture

Octobre à avril: du lundi au samedi
de 9 h 30 à 18 h sauf mardi de 10 h 30
à 18 h (sauf pendant les vacances
scolaires, ouvert le dimanche:
de 10 h à 13 h et de 14 h à 18 h).
Saison touristique mai à septembre:
Du lundi au samedi
de 9 h 30 à 18 h 30
(sauf ouverture à 10 h 30 le mardi)
Dimanche et jours fériés
de 10 h à 18 h

BUREAU DE JUMIÈGES TOURISME

Rue G. Le Conquérant
76480 Jumièges
Tél. 0033 (0) 2 35 37 28 97
jumieges@rouentourisme.com
www.visiterouen.com

Horaires d'ouverture

Ouvert 7/7 de mai à septembre
de 9 h 30 à 12 h 30 et de 13 h 30
à 18 h sauf mardi ouverture à 10 h

POINT D'INFORMATION TOURISTIQUE D'ELBEUF

La Fabrique des savoirs
7 cours Gambetta
76500 Elbeuf
Tél. Tél. 0033 (0)2 32 96 30 40

POINT D'INFORMATION TOURISTIQUE DE DUCLAIR

Mairie
Place de Général de Gaulle
76480 Duclair
Tél.: Tél. 0033 (0)2 35 05 91 50

Suivez-nous

www.visiterouen.com



Rouen Tourisme a pour but de promouvoir le territoire de la Métropole. Il accueille les touristes du monde entier pour les informer et les guider à travers leurs voyages en Normandie.

Rouen Tourisme a reçu la marque QUALITÉ TOURISME™ conformément à la démarche qualité Référentiel des Offices de Tourisme de France. Notre objectif est d'améliorer en permanence la satisfaction de nos visiteurs pour mieux répondre aux critères d'un Office de Tourisme de catégorie I.

